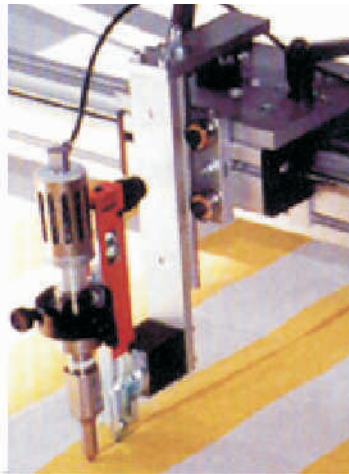


FADU UBA

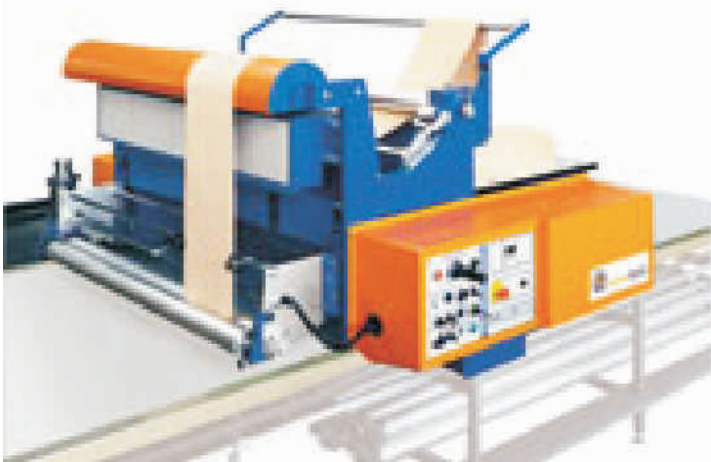
Técnicas de Indumentaria I

Titular D.Ind. Barretto



TECNOLOGÍA DE LA SECCIÓN DE CORTE parte 8

Tratamiento de las marcadas en tejidos con motivos



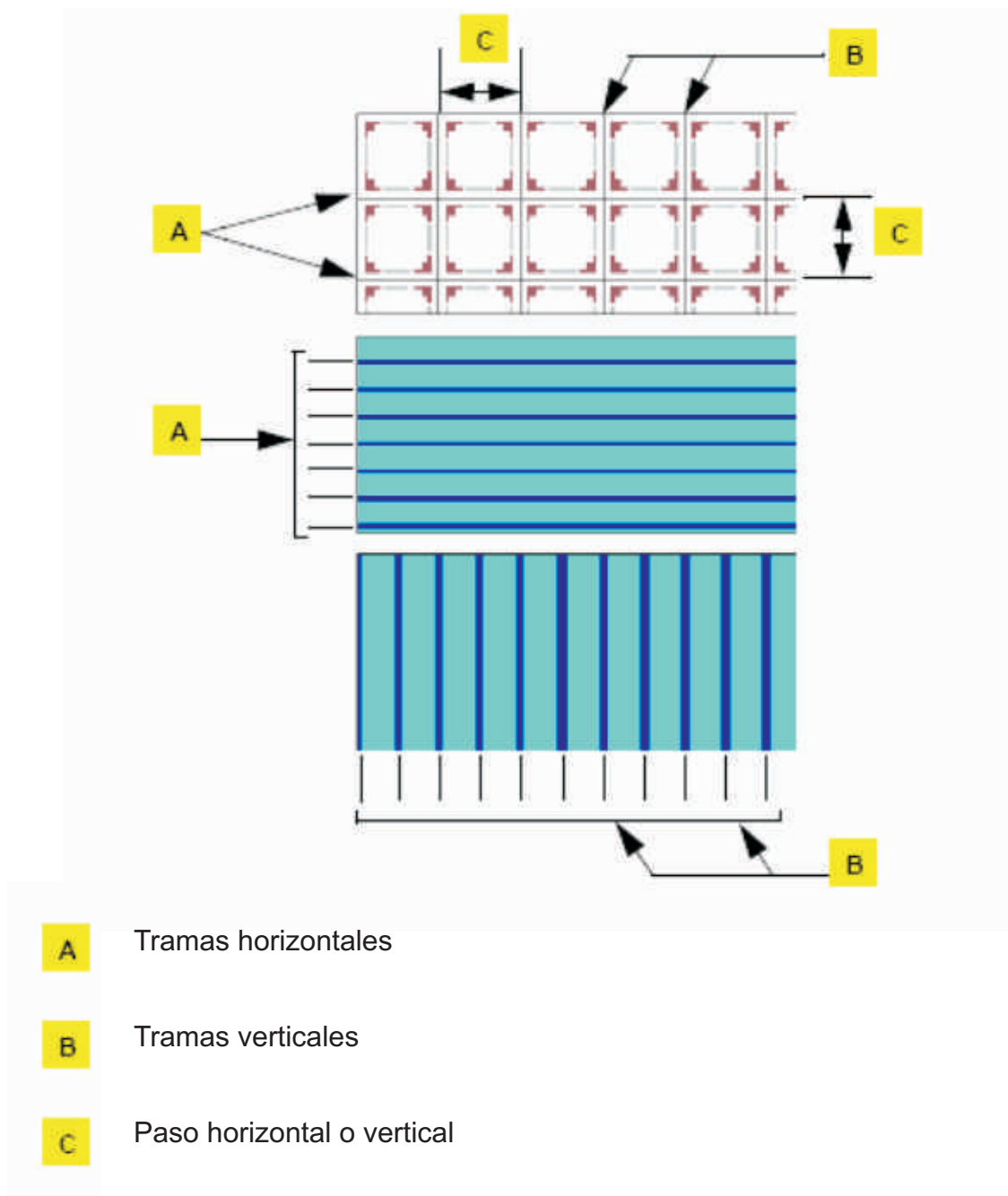
Terminología de los motivos

Tramas

Para definir las dimensiones de un motivo, se han de imaginar líneas paralelas y equidistantes en el material de tal forma que el espacio entre dos líneas sucesivas representa la zona mínima que se repite en éste. Estas líneas se denominan tramas.

En la mayoría de los casos, el motivo se define por medio de tramas horizontales y de tramas verticales. Sólo existe un tipo de trama cuando el motivo es rayado.

La dirección del hilo de la tela se representa en horizontal.



Paso del motivo

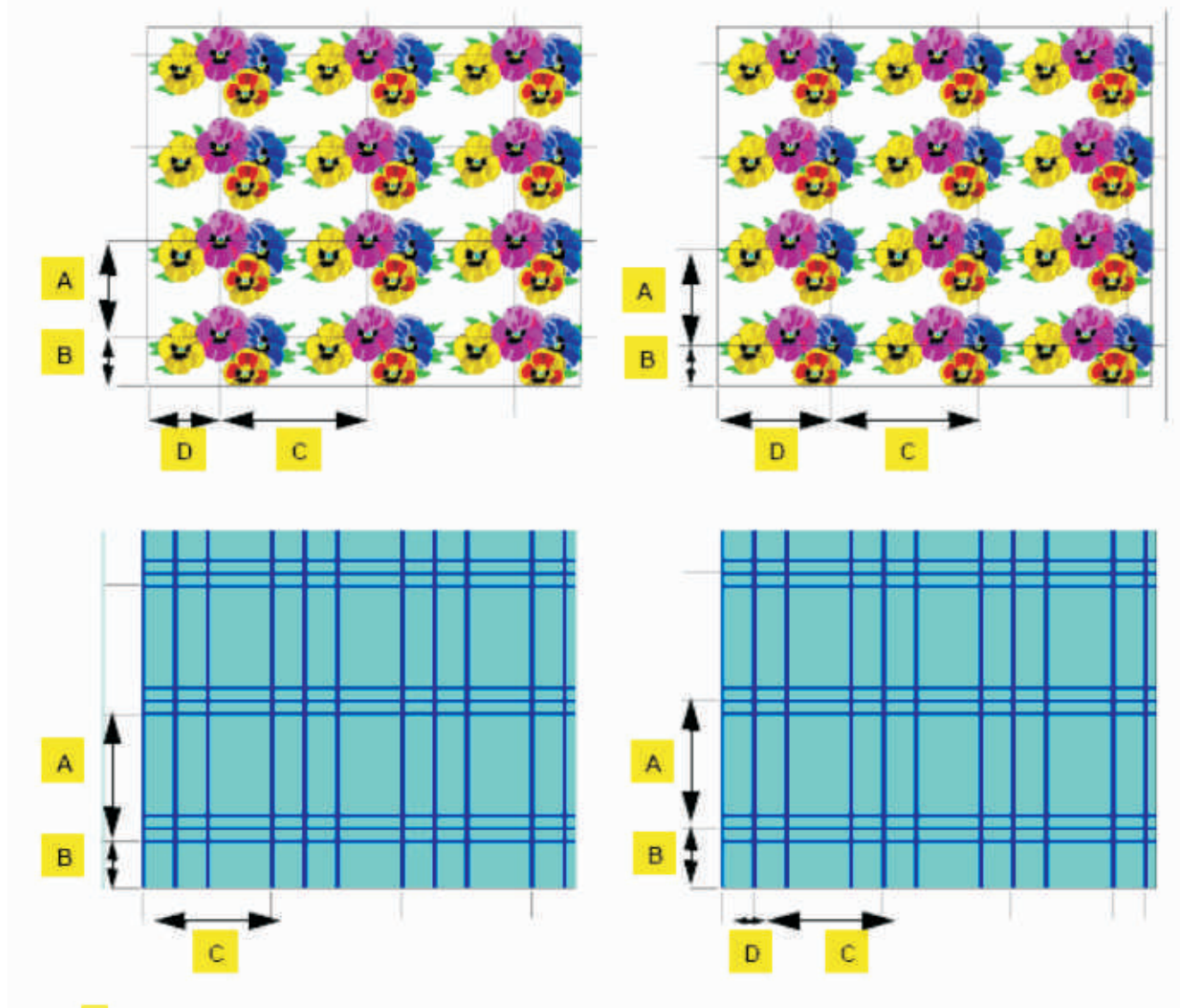
Se llama paso del motivo a la distancia entre dos tramas: por tanto, puede existir un paso horizontal (entre las tramas horizontales) y/o un paso vertical (entre las tramas Verticales).

Delta

El delta es la distancia que permite definir la posición de la primera trama respecto al borde del tejido.

El delta horizontal es la distancia entre la primera trama horizontal y el orillo inferior.

El delta vertical es la distancia entre la primera trama vertical y el borde del tejido.



A Paso horizontal

B Delta horizontal

C Paso vertical

D Delta vertical

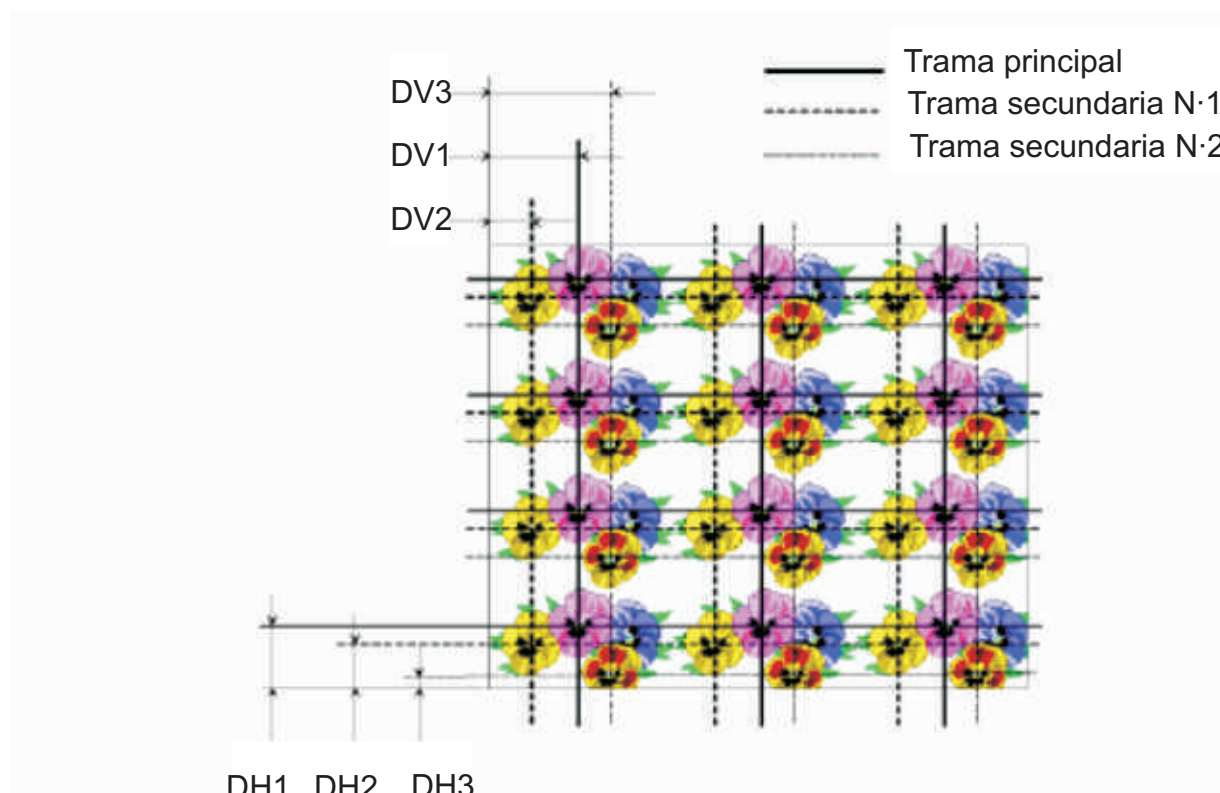
Tramas principales, tramas secundarias

Dependiendo de la complejidad del motivo, tal vez se deba definir varias tramas para un mismo motivo. La **primera trama** definida se denomina **trama principal**, y las **siguientes** se denominan **tramas secundarias**.

Cada trama secundaria está definida por un delta horizontal y un delta vertical. El ++++ paso por el contrario, es el mismo para todas las tramas.

Los valores de delta son siempre inferiores al valor del paso.

La trama principal desempeña una función especial porque es el punto de referencia definido a partir de ésta que será utilizado por el operador en la máquina de corte durante las operaciones de encuadre del material.



DV1 - DH1: Deltas vertical y horizontal para la trama principal

DV2 - DH2: Deltas vertical y horizontal para la trama secundaria nº 1

DV3 - DH3: Deltas vertical y horizontal para la trama secundaria nº 2

Preparación de la marcada en un tejido con motivos

El modelista describe las exigencias de centrado y de enlace de determinadas piezas de su modelo:

Exigencias de centrado: Punto motivo

Enlace especial: Enlace entre dos piezas para respetar la continuidad del motivo.

Punto motivo

El centrado absoluto de una pieza respecto al motivo se realiza mediante un punto motivo. Se trata de un punto de la pieza que se corresponde con un punto característico del motivo.

El punto motivo está representado en la pieza por el símbolo



Si su marcada debe respetarse en las dos tramas: horizontal y vertical



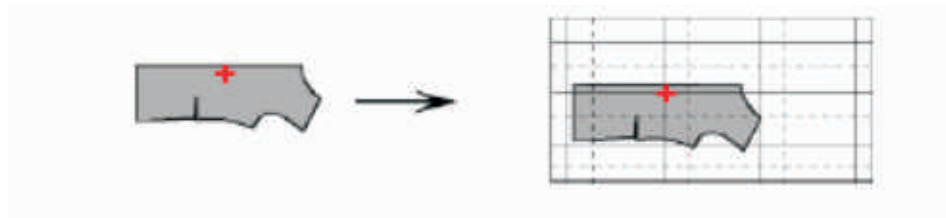
Si su marcada debe respetarse en la trama vertical



Si su marcada debe respetarse en la trama horizontal

Ejemplos de aplicaciones:

- ♦ Para centrar un motivo en un bolsillo adherido, se definirá el punto motivo en el centro del bolsillo.
- ♦ Para centrar un motivo en un almohadón, se definirá el punto motivo en el centro del mismo.
- ♦ Para obtener una raya en una línea de botones, se definirá el punto motivo en la



El diseñador de la pieza puede colocar varios puntos motivos en la misma pieza, atribuyéndoles categorías diferentes, en función del resultado final que desee obtener.

Categoría motivo

Nombre que permite identificar una categoría de exigencias respecto al punto motivo.

Por ejemplo:

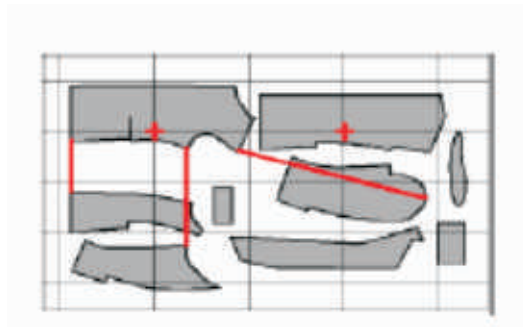
- ♦ Si el modelo está marcado en un tejido a rayas, se podrá asignar al punto motivo a la categoría "raya" para que la pieza se coloque en el lugar característico de una raya.
- ♦ Si el mismo modelo se marca sobre un tejido de flores, se asignará al punto motivo la categoría "flor" para que el punto motivo de la pieza se coloque en el punto deseado.
- ♦ En todos los casos, se definirá la categoría del motivo para cada punto motivo creado.

Enlace

El centrado relativo entre dos piezas se realiza por medio de un enlace. **Un enlace entre dos puntos específicos de dos piezas permite centrar esos dos puntos de la misma forma respecto al motivo.** La posición del primer punto colocado determinará la posición del segundo punto en función de los parámetros asociados a ese enlace.

Ejemplos de aplicaciones:

- ♦ Continuidad de las rayas entre el cuello y la espalda de una camisa.
- ♦ Continuidad del motivo entre la parte superior e inferior de la manga.



El diseñador de las piezas indica, si están vinculadas con otras por puntos de enlace.