

FADU UBA

Técnicas de Indumentaria I

Titular D.Ind. Barretto



# JEANS WEAR

## 4- Diferentes telas con Índigo



Material didáctico realizado por:  
D. Ind.:Fourcade Verónica

Compiladora  
D. Ind. Silvia Barretto



## Diferentes telas con índigo

Originalmente se aplicaba el término denim a una tela 100% algodón con dibujo textil sarga en donde todos los hilos de urdido son teñidos con colorante índigo. En la actualidad se han desarrollado otras telas que responden a la terminología índigo pero que sus características difieren con el denim. La tendencia es lograr telas más ligeras. Por este motivo aparecen las mezclas con derivados de fibras artificiales, no sintéticas, como el Tencel, la lycra y el poliéster. Dando como resultado un producto confortable, mejora en la solidez del color, respira habilidad, mayor adaptación a la formas y un peso de medio a liviano que va de 13 a 7 oz.

**Chambray** tejido plano (tipo telas) con urdido teñido y con trama cruda.



**Loneta:** Tipo de lona tejida con hilos de algodón sencillo en la trama (loneta de tramado sencillo) o con los hilos de trama doble (loneta de tramado doble). Se emplea mayor proporción de urdimbre que de trama, y está, muy generalmente, en la proporción de 3 a 1, quedando la trama completamente oculta, lo que confiere al tejido una superficie lisa. Se emplea en telas para forros, tapicerías, monos, cubiertas de libros, blusas y camisas de trabajo, zapatos, sillas plegables, etc.

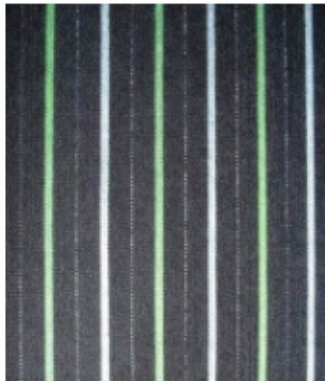


**Panamá:** tejido plano (tipo tela) 2x2





Rayados: tejido realizado con ligamento sarga o tafetán donde en los hilos de urdido presentan distintos sectores verticales de colores que forman listas verticales.



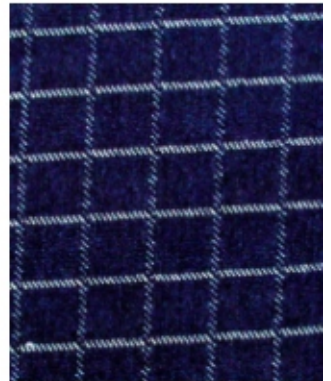
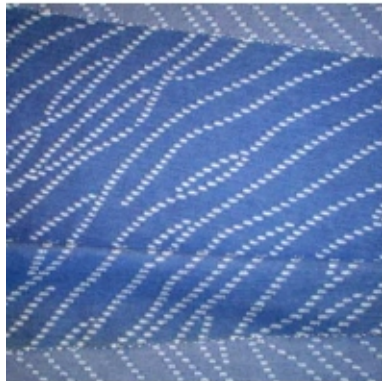
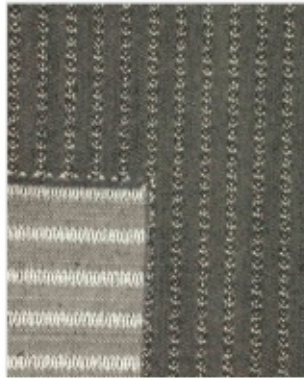
Espigados se logran combinando el sentido de la sarga en sectores listados alternando los sentidos S o Z.





## Unidad Practica N° 3

Fantasías se logran utilizando telares con capacidad de reproducir ligamentos de jacquard.

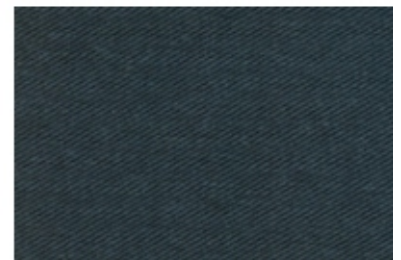


Elastizados se incluye al hilar la trama y / o la urdimbre un mono filamento de fibra elastomérica que aporta elasticidad la tela. En la confección de estos de estas telas se debe tener en cuenta las diferentes estabilidades en trama de los productos.

Canvas lonetas 1x1 en la que el urdido puede tener diferente título que la trama.



Shiny: poliéster/ algodón. Índigo clásico, ring-ring, en gabardina color con trama cruda o trama negra que al ser sobre-teñida se obtienen bi-tonos



Bordados



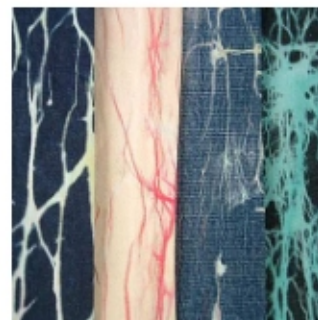
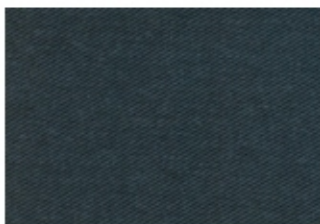
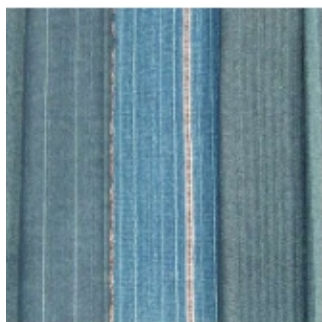
Black denim: es un denim no y índigo, de color negro dado que el urdido el teñido con colorante negro sulfuro en un sistema similar al aplicado por el índigo.



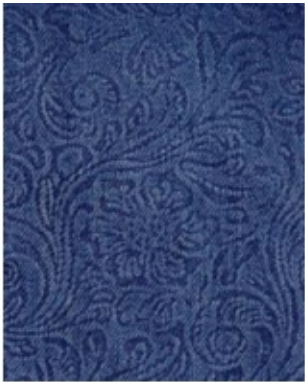
Cross: sarga con efecto ring en el sentido de la trama y de la urdimbre, logrando un efecto "squad".

Teñidos: que las denim índigo, puedan ser todas sus variantes y construcciones, como los hilos de trama teñido en colores cuya paleta vira entre el naranja y el verde óxido

Bifaz : tejidos que presentan el mismo aspecto de derecho que de revers.







Dropio

Maestro



Chelsea

Top model

Multirin



Coat

Paris

Vintage